

Sugeridos médicos para equipamientos protésicos TF:

Equipamiento protésico “GD EVOLUTION” para amputación transfemoral.

Cono de enchufe sistema Kiss en polipropileno. Cupla de montaje 4R160 y de alineación giratoria 4R41. Liner 6Y85 Skeo Skinguard (anti-bacterias).



Rodilla 3R15 autobloqueante a fricción con impulsor a resorte.



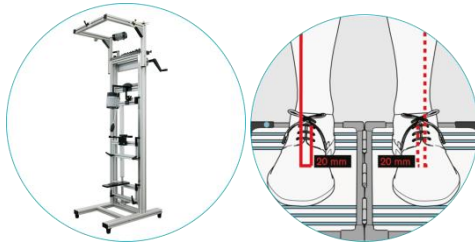
Pie 1D10 Dinámico con primer dedo libre, tacón blando y puntera flexible de goma.



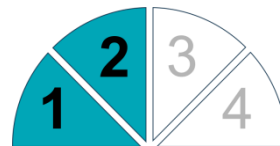
Cosmética en espuma de alta densidad 3R6 y media 99B16 Soft Touch.



Armado de banco Prosa Assambly para control de líneas de carga y ángulos, alineador estático Lassar Posture para optimizar marcha y el uso correcto de los componentes.



Este equipamiento es para una movilidad



Equipamiento protésico “GD EVOLUTION” para amputación transfemoral.

Cono de enchufe Kiss de doble laminado en Thermolyn Clear y fibra de carbono. Cupla de montaje 4R160 y de alineación giratoria 4R41. Liner 6Y85 Skeo Skinguard (anti-bacterias).



Rodilla 3R80 con sistema hidráulico rotativo controlador de fase de apoyo y balaceo, resistente al agua y posibilidad de bloqueo.



Adaptador de giro 360° con núcleo de ajuste y botón impulsor 4R57.



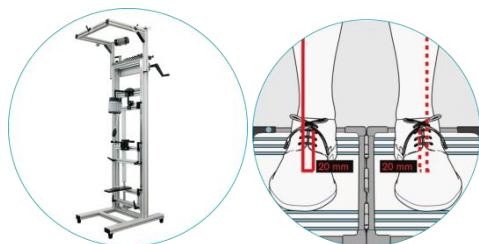
Pie en fibra de carbono 1C64 Triton Heavy Duty con puntera bífida, tacón de resistencia variable y adaptador de titanio. Resistente a la corrosión, permite deportes de ocio.



Cosmética en espuma de alta densidad 3R6 y media 99B16 Soft Touch.



Armado de banco Prosa Assambly para control de líneas de carga y ángulos, alineador estático Lassar Posture para optimizar marcha y el uso correcto de los componentes.



Este equipamiento es para una movilidad



Sugeridos médicos para equipamientos protésicos TT:

Se recomienda equipamiento protésico “**GD EVOLUTION**” para amputación transtibial.

Cono de enchufe de doble laminado en Thermolyn Clear y fibra de carbono sistema Harmony P4. Liner de poliuretano 6Y522 y suspensor siliconado 453A2 Derma Protection.



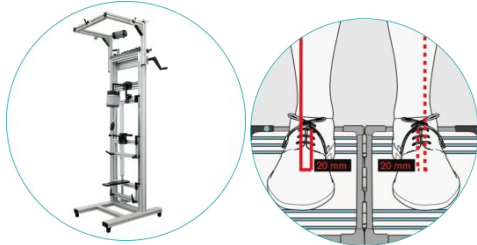
Bomba de vacío Harmony 4R180 mecánica con impacto vertical y torsión. Crea un vacío entre revestimiento y encaje brindando los beneficios funcionales de la rotación y la absorción de impactos para ayudar a reducir el estrés y la tensión.

Pie 1C10 Terion con cupla en dural, en fibra de carbono con talón almohadillado y puntera bifida.

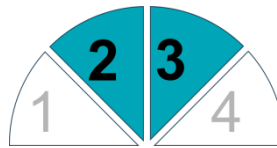


Cosmética en espuma de alta densidad 6R8=30 y media 99B16 soft touch.

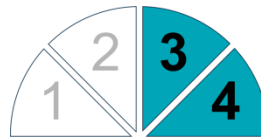
Armado de banco Prosa Assembly para control de líneas de carga y ángulos, alineador estático Lassar Posture para optimizar marcha y el uso correcto de los componentes.



Este equipamiento es para movilidad



*Para pasar a una movilidad Triton



cambiar el pie a un

Equipamiento protésico “GD EVOLUTION” para amputación transtibial.

Cono de enchufe en polipropileno sistema copolímero. Válvula 4R140 de una vía.



Liner copolímero 6Y92 y suspensor siliconado 453A2 Derma Protection.



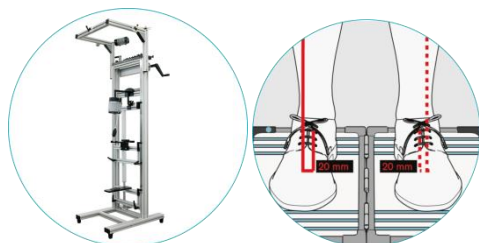
Pie 1D10 dinámico con primer dedo libre, cupla en dural, tacón blando y puntera flexible en goma.



Cosmética en espuma de alta densidad 6R8=30 y media 99B16 Soft Touch.



Armado de banco Prosa Assembly para control de líneas de carga y ángulos, alineador estático Lassar Posture para optimizar marcha y el uso correcto de los componentes.



Este equipamiento es para una movilidad



Para todos los equipamientos sugeridos (infracondileos y supracondileos) existen otras alternativas de componentes en cada uno de sus módulos.

Componentes marca: Otto Bock

Materia prima marca: Otto Bock

Origen de insumos: Alemania

Origen de fabricación de la prótesis: Nacional



Para un mayor asesoramiento comunicarse con:

Sr. Pablo Zabala

WhatsApp: 351-5334001

mail: ventas@gdortopedia.com.ar

Lic. Gustavo E. Diaz

Teléfono celular: 351-6508486